

トムソン加工

薄物材料を加工する

株式会社 常盤

トムソン加工

トムソンと呼ばれる型を用い、フィルム状の薄物材料（約1mm以下）を打ち抜く加工です。金型よりもコストを抑えられるため、試作にも量産にも適しています。

- 打ち抜き加工
- 抜き + 穴加工
- カット加工
- 貼り合わせ加工
- 複合加工

取扱材料

- 東レ | ルミラー〔ポリエステルフィルム〕
- 三菱化学 | ユーピロン〔ポリカーボネートフィルム〕
- 住友ベークライト | ポリカーボネート
- 旭硝子 | カーボガラス
- 東洋ファイバー | ファイバー 各種
- 岡部マイカ | マイカ 各種
- 住友電工 | スミチューブ 各種
- 日東電工 | 両面テープ / テープ 各種
- 積水 / 笠井産業 / 住友ベーク | 硬質塩ビ
- 信越化学 / 富士高分子工業 | 放熱用シリコンシート
- 日立マクセルスリオンテック | アルミテープ / 導電性テープ

トムソン加工設備

自動トムソン打ち抜き器

幅 | **530** mm × 長さ | **1,000** mm

幅 | **700** mm × 長さ | **1,000** mm



トムソン打ち抜き器

幅 | **1,200** mm × 長さ | **700** mm

幅 | **700** mm × 長さ | **500** mm

〔油圧機〕 幅 | **1,000** mm × 長さ | **1,000** mm



トムソン加工設備

超音波ウエルダー

接着幅 | 5mm × 長さ | 50mm

超音波ウエルダーとは、
超音波の振動によって溶着する設備です。
材質の**変質**や**異物混入**の恐れがありません。



シール打ち抜き器

幅 | 200mm × 長さ | 250mm



トムソン加工設備

ラミネーター

対応幅 | 510mm



シートカッター

対応幅 | 400mm



バンドソー



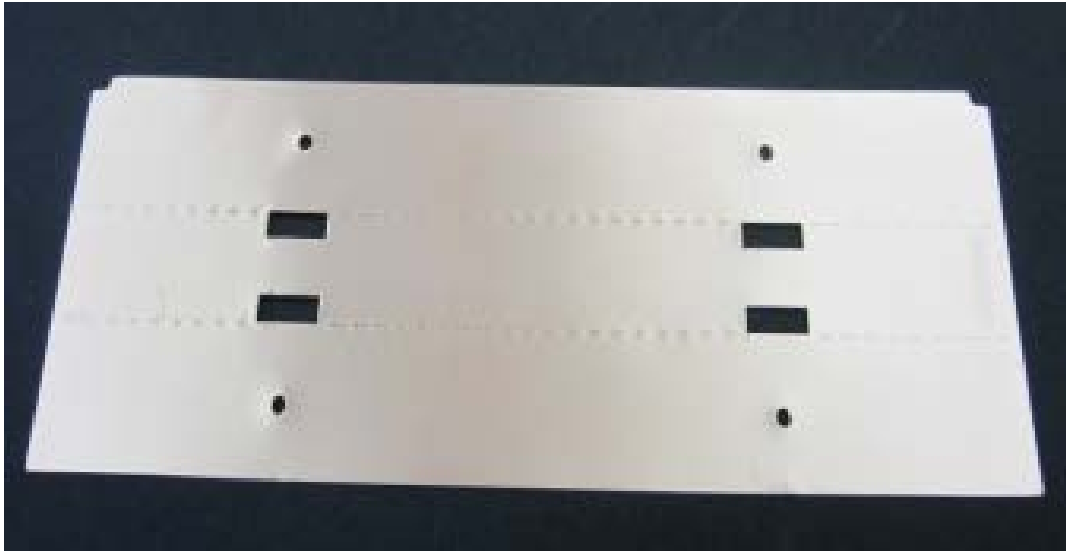
シーラー | 溶着



加工事例

打ち抜き加工

センサーのシールド板 | 銅箔



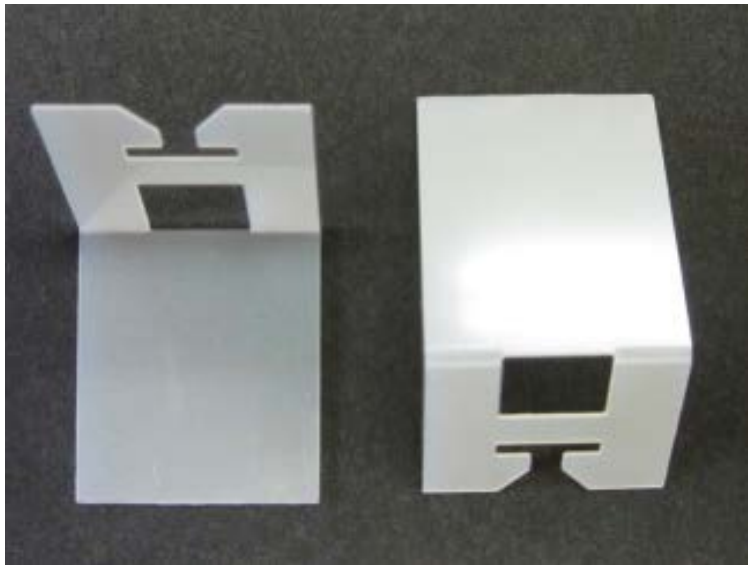
照明器具の絶縁 | ファイバー



加工事例

抜き + 穴あけ

電子レンジ内部絶縁材 | ルミラー
〔金型抜き + 曲げ加工〕



照明用配線カバー | ルミラー
〔曲げ加工 + 穴あけ〕



加工事例

カット加工

静電気対策ブラシ | 除電ブラシ



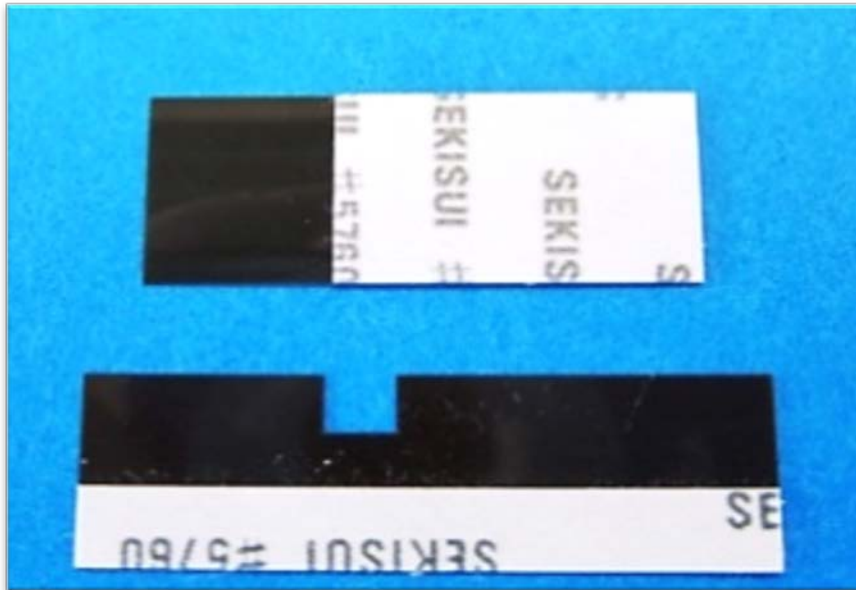
光ファイバー固定チューブ | シリコン
〔カット+穴あけ〕



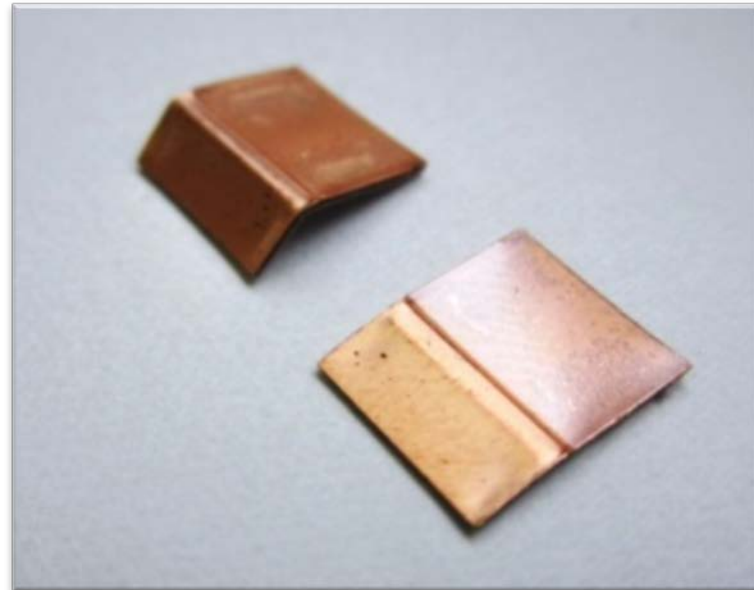
加工事例

貼り合わせ加工

自動改札機用耐熱板 | カプトン
〔抜き加工 + 両面貼り合わせ〕



センサー用シールド材 | 銅箔 + ルミラー
〔複合部分貼り [銅箔 + ルミラー] + 曲げ加工〕



加工事例

複合加工

すきまシート | VSS黒塩ビ
〔抜き加工 + 折り曲げ + 両面貼り合せ〕



自動車用DC-DCコンバーター | ルミラー
〔抜き + 両面貼り合わせ + 階段状曲げ〕ドライエッジ付



加工事例

その他加工品

